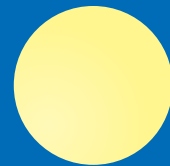




# 2013~2014 Events ~ Événements



## MOONLIGHT SKIING AND SNOWSHOEING IN THE PONTIAC! SKI DE FOND ET RAQUETTE AU CLAIR DE LUNE DANS LE PONTIAC!

SKI TRAIL INFORMATION - RENSEIGNEMENTS SUR LES PISTES [FACEBOOK.COM/SKIPONTIAC](https://www.facebook.com/skipontiac) ~ [WWW.SKIPONTIAC.CA](http://www.skipontiac.ca)

COME AND HAVE FUN CROSS-COUNTRY SKIING, SNOWSHOEING ON TORCH-LIT TRAILS OR SLEIGH RIDE UNDER THE FULL MOON, BRIGHT STARS.

VENEZ DÉCOUVRIR NOS SENTIERS AUX FLAMBAUX ET FAIRE DU SKI DE FOND, RAQUETTE ET PROMENADES EN TRAÎNAU SOUS LES ÉTOILES ET AU CLAIR DE LUNE.

 **SATURDAY, DECEMBER 14, 2013 - 5pm**

**SAMEDI, LE 14 DÉCEMBRE, 2013 ~ 17h**



**FULL COLD MOON**  
CORONATION HALL CIDER MILL,  
206 RIVER ROAD,  
BRISTOL, QC

THE TEA ROOM WILL BE OPEN-FROM 10:00 A.M. TO 9:00 P.M., DESSERTS, HOT CIDER, BONFIRE - \$7 (819-647-2547)

**PLEINE LUNE**  
CIDRERIE CORONATION HALL CIDER MILLS  
206, CHEMIN RIVER,  
BRISTOL, QC

LE SALON DE THÉ EST OUVERT-D'ÈS 17H JUSQU'À 21H  
DESSERTS, CIDRE ET FEU DE CAMP - 7\$ (819-647-2547)

 **SATURDAY, JANUARY 18, 2014 - 5pm**

**SAMEDI, LE 18 JANVIER, 2014 ~ 17h**



**FULL WOLF MOON**  
PINE LODGE  
6 PINE LODGE ROAD  
BRISTOL, QC

OPEN FOR DINNER (\$10 - \$12)  
FROM 5:00 P.M. TO 9:00 P.M. CALL FOR RESERVATIONS  
BEFORE JANUARY 13, 2013 (819-647-2805)

**PLEINE LUNE**  
PINE LODGE  
6, CHEMIN PINE LODGE  
BRISTOL, QC

POUR REPAS (10\$ - 12\$) PROCURER VOTRE  
RÉSERVATION À L'AVANCE, DATE LIMITE 13 JANVIER  
HEURES D'OUVERTURE 8:30h-21h (819-647-2805)

 **FRIDAY, FEBRUARY 14, 2014 - 5pm**

**VENDREDI, LE 14 FÉVRIER, 2014 ~ 17h**



**FULL SNOW MOON**  
CORONATION HALL CIDER MILL,  
206 RIVER ROAD,  
BRISTOL, QC

TEA ROOM OPEN FROM 10:00 A.M. TO 9:00 P.M.  
FOR DINNER \$15 - CHILDREN UNDER 12 \$8.00  
(819-647-2547)

**PLEINE LUNE**  
CIDRERIE CORONATION HALL CIDER MILLS  
206, CHEMIN RIVER,  
BRISTOL, QC

OUVERTURE DU SALON DE THÉ - 10h JUSQU'À 21h  
REPAS 15\$ - LES ENFANTS DE MOINS DE 12 ANS 8\$  
(819-647-2547)

**Ski trail information ~ Renseignements sur les Pistes ~ [www.SkiPontiac.ca](http://www.SkiPontiac.ca)**

Open daily during ski season. Parking available at Pine Lodge.  
Ouvert tous les jours pendant la saison de ski. Stationnement au Pine Lodge.